

Q 系列气电液滑环

万旋科技 Q 系列气电液滑环是一个将气液体介质从不可旋转的气管输送到动态旋转密封装置中的一个精密气路回转接头。



产品主要特点

- 1 标准接口有 G1/8", G3/8", G1/4", G1/2", M5 等, 支持 4~15mm 多种气;
- 2 能通过的介质有: 压缩空气、氢气、氮气、化学混合气体、蒸汽、冷却水、热水、热油、石油、硫酸、饮料等;
- 3 支持 1~30 路个气液通道, 1~300 路功率电源线或信号线;
- 4 可以混合功率动力线、信号线、以太网、USB、工业总线、控制线、电磁阀、感应线

WX056-Q04-G06				G04: 4mm 气管, G06: 6mm 气管, G08: 8mm 气管, G10: 10mm 气管, G12: 12mm 气管, G15: 15mm 气管, G20: 20mm 气管, G25: 25mm 气管
WX: 公司代码				
056: 外径 56mm			04: 4 通路气滑环	

举例说明

WX055-Q02-G06 WX 表示公司代码, 055 表示产品的外径为 55mm, Q02 表示 2 路气, G06 表示接 6mm 气管;

WX055-Q08-G06-36S WX 表示公司代码, 055 表示产品的外径为 55mm, Q08 表示 8 路气, G06 表示接 6mm 气管; 36S 表示过 36 路信号线;

WX055-Q24-G06-0610-36S WX 表示公司代码, 055 表示产品的外径为 55mm, Q24 表示 24 路气, G06 表示接 6mm 气管; 0610 表示过 6 路 10A 电流, 36S 表示过 36 路信号线;

*提示: 10A 电流环并起来可作为倍率*10A 电流环使用, 比如: 2 环 10A 并起来做作为 1 路 20A 使用。

尺寸对照表

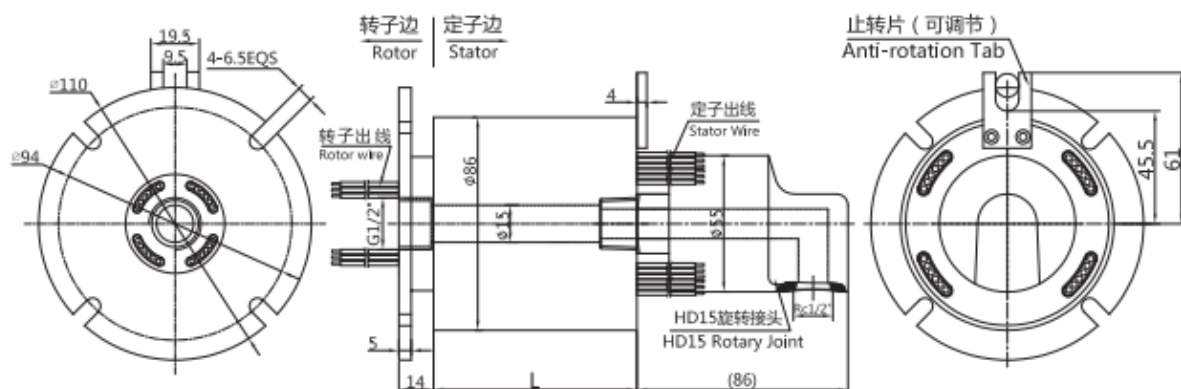
型 号	气管数量	接口尺寸	可接气管
056-Q02-G06	2 进 2 出	G1/8"	6, 8mm
056-Q04-G06	4 进 4 出	G1/8"	6, 8mm
056-Q06-G06	6 进 6 出	G1/8"	6, 8mm
056-Q08-G06	8 进 8 出	G1/8"	6, 8mm
056-Q10-G06	10 进 10 出	G1/8"	6, 8mm
056-Q12-G06	12 进 12 出	G1/8"	6, 8mm

Q
系
列Q
系
列
气
电
液
滑
环

Q02-G06-12S	2 路气+12 路电	G1/8"	6, 8mm
Q02-G06-56S	2 路气+56 路电	G1/8"	6, 8mm
Q04-G06-12S	4 路气+12 路电	G1/8"	6, 8mm
Q04-G06-56S	4 路气+56 路电	G1/8"	6, 8mm
Q06-G06-12S	6 路气+12 路电	G1/8"	6, 8mm
Q06-G06-56S	6 路气+56 路电	G1/8"	6, 8mm
Q08-G06-12S	8 路气+12 路电	G1/8"	6, 8mm
Q08-G06-56S	8 路气+56 路电	G1/8"	6, 8mm
Q10-G06-12S	10 路气+12 路电	G1/8"	6, 8mm
Q10-G06-56S	10 路气+56 路电	G1/8"	6, 8mm
Q12-G06-12S	12 路气+12 路电	G1/8"	6, 8mm
Q12-G06-56S	12 路气+56 路电	G1/8"	6, 8mm

技术规格参数

旋转接头技术指标				
气管数量	1~24 路可选	最大压力	正压：1Mpa,真空：-1.5kPa	
气管大小	6~8mm 气管 G1/8 牙	扭矩	<0.2N.m、每增加 2 路增加 0.2	
机械技术指标		电气技术指标		
参 数	数 值	参 数	数 值	
工作寿命	9000 万（视工作情况而定）		功 率	信 号
额定转速	500转/分钟	额定电压	0~440VAC/VDC	0~440VAC/VDC
工作温度	-30℃~80℃	绝缘电阻	≥1000MΩ/500VDC	≥1000MΩ/500VDC
工作湿度	0~85%RH	导线规格	AWG17#镀银铁氟龙	AWG22#镀银铁氟龙
接触材料	贵金属：金-金	导线长度	标准长度 300mm（可根据要求调整）	
壳体材料	铝合金	绝缘强度	1000VAC@50Hz，60s	
转动扭矩	0.1N.m+0.03N.m/6 路	动态电阻	< 0.01Ω	
防护等级	IP51			

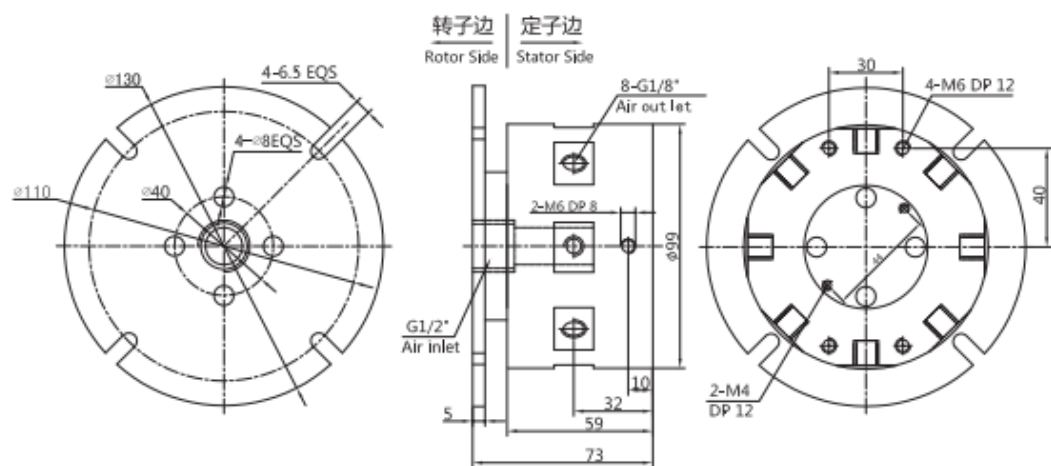


气管数量	10A 线路数	信号或5A 线路数	长度 L (mm)
1进1出	0	2	32
1进1出	2	0	32
1进1出	0	3	36
1进1出	3	0	36
1进1出	0	6	48
1进1出	2	4	48
1进1出	4	2	48
1进1出	6	0	48
1进1出	0	12	72
1进1出	2	10	72
1进1出	3	9	72
1进1出	6	6	72
1进1出	8	4	72

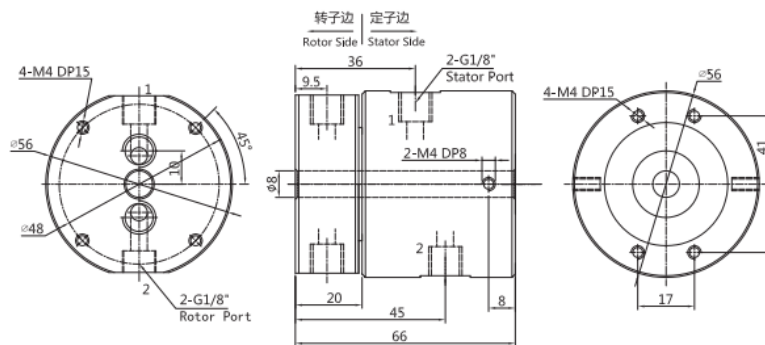
气管数量	10A 线路数	信号或5A 线路数	长度 L (mm)
1进1出	10	2	72
1进1出	12	0	72
1进1出	0	18	96
1进1出	2	16	96
1进1出	4	14	96
1进1出	6	12	96
1进1出	8	10	96
1进1出	10	8	96
1进1出	12	6	96
1进1出	14	4	96
1进1出	16	2	96
1进1出	0	24	120
1进1出	4	20	120
1进1出	6	18	120

气管数量	10A 线路数	信号或5A 线路数	长度 L (mm)
1进1出	12	12	120
1进1出	18	6	120
1进1出	24	0	120
1进1出	0	30	144
1进1出	6	24	144
1进1出	12	18	144
1进1出	18	12	144
1进1出	24	6	144
1进1出	30	0	144
1进1出	0	36	168
1进1出	6	30	168
1进1出	12	24	168
1进1出	36	0	168

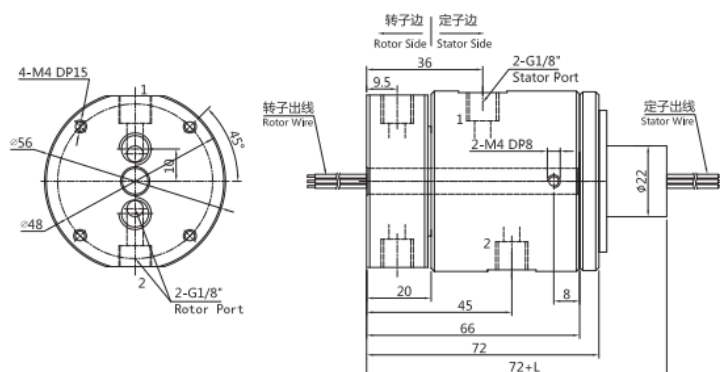
气管数量	10A 线路数	信号或5A 线路数	长度 L (mm)
1进1出	0	42	192
1进1出	6	36	192
1进1出	12	30	192
1进1出	0	48	216
1进1出	6	42	216
1进1出	10	38	216
1进1出	12	36	216
1进1出	18	30	216
1进1出	24	24	216
1进1出	0	60	264
1进1出	6	54	264
1进1出	10	50	264
1进1出	0	72	312
1进1出	0	96	408



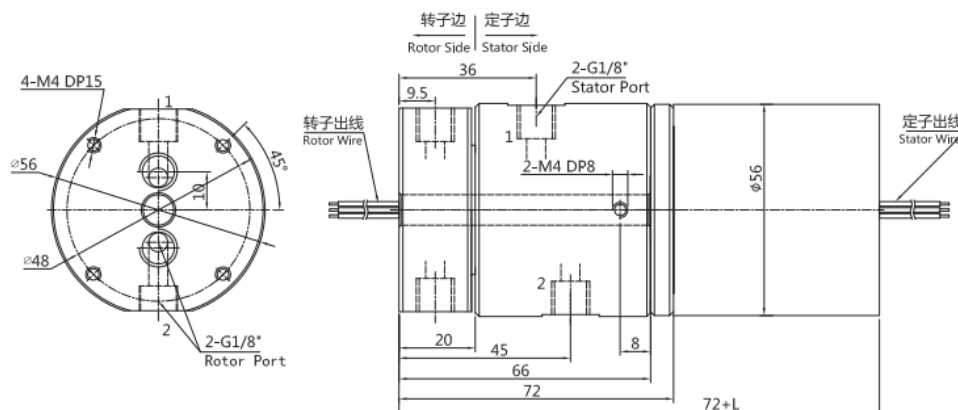
气管数量	接口尺寸	可适应气管
1进8出	进气G1/2", 出气G1/8"	进气管15mm, 出气管8mm



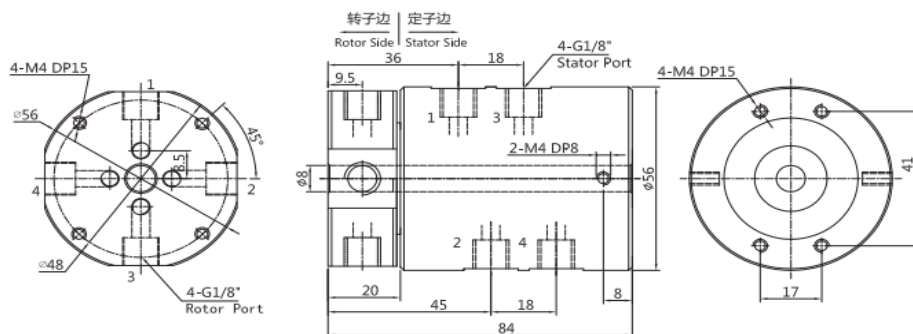
气管数量	接口尺寸	可适应气管
2进2出	G1/8"	6~8mm



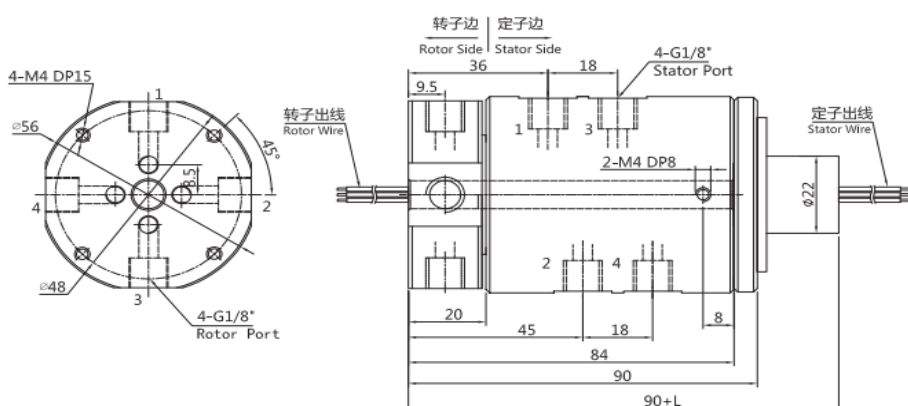
气管数量	接口尺寸	可适应气管	信号(2A)路数	L长度(mm)
2进2出	G1/8"	6~8mm	6	14
2进2出	G1/8"	6~8mm	12	21
2进2出	G1/8"	6~8mm	24	35
2进2出	G1/8"	6~8mm	36	52.3
2进2出	G1/8"	6~8mm	56	82



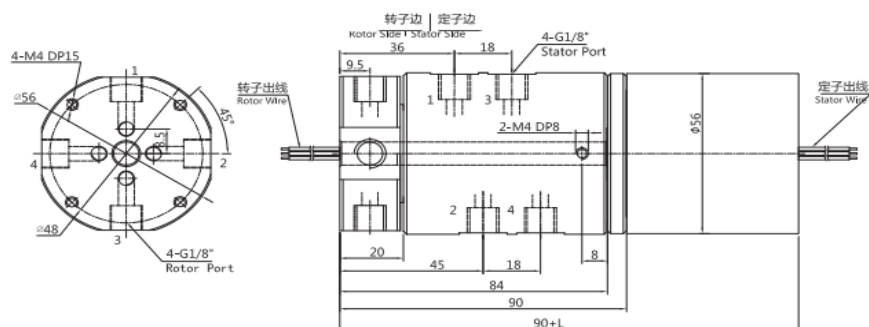
气管数量	接口尺寸	可适应气管	电流(10A)路数	信号(5A)路数	L长度(mm)
2进2出	G1/8"	6~8mm	0	6	38
2进2出	G1/8"	6~8mm	6	0	38
2进2出	G1/8"	6~8mm	0	12	55
2进2出	G1/8"	6~8mm	6	6	55
2进2出	G1/8"	6~8mm	12	0	55
2进2出	G1/8"	6~8mm	6	12	71.5



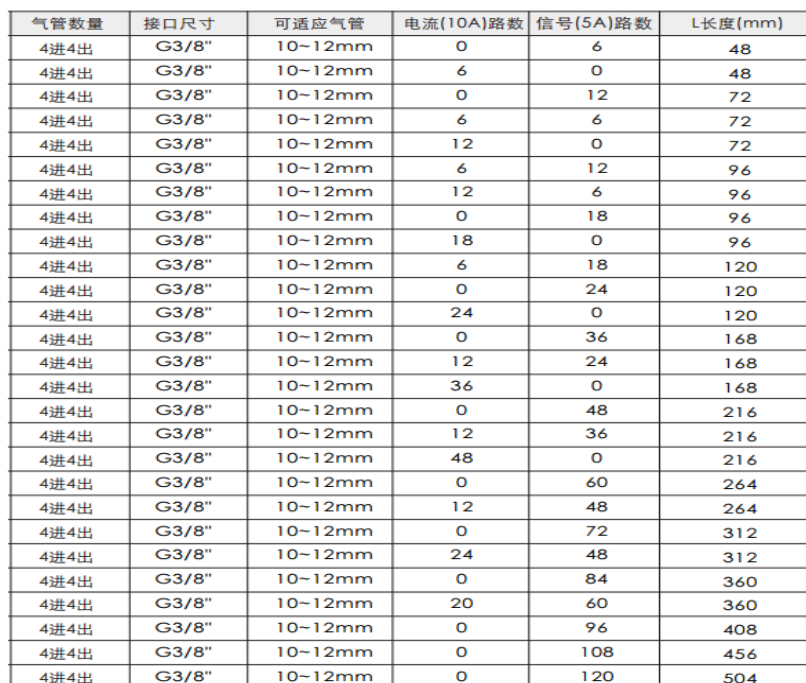
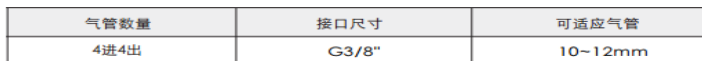
气管数量	接口尺寸	可适应气管
4进4出	G1/8"	6~8mm

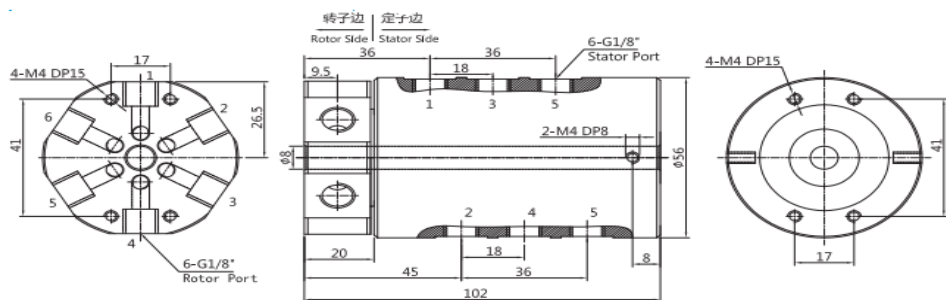


气管数量	接口尺寸	可适应气管	信号(2A)路数	L长度(mm)
4进4出	G1/8"	6~8mm	6	14
4进4出	G1/8"	6~8mm	12	21
4进4出	G1/8"	6~8mm	24	35
4进4出	G1/8"	6~8mm	36	52.3
4进4出	G1/8"	6~8mm	56	82

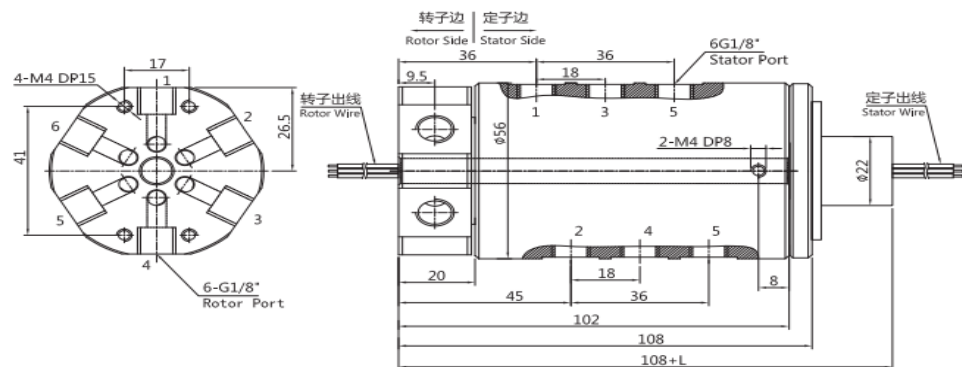


气管数量	接口尺寸	可适应气管	电流(10A)路数	信号(5A)路数	L长度(mm)
4进4出	G1/8"	6~8mm	0	6	38
4进4出	G1/8"	6~8mm	6	0	38
4进4出	G1/8"	6~8mm	0	12	55
4进4出	G1/8"	6~8mm	6	6	55
4进4出	G1/8"	6~8mm	12	0	55
4进4出	G1/8"	6~8mm	6	12	71.5
4进4出	G1/8"	6~8mm	12	6	71.5
4进4出	G1/8"	6~8mm	0	18	71.5
4进4出	G1/8"	6~8mm	18	0	71.5
4进4出	G1/8"	6~8mm	6	18	88.5
4进4出	G1/8"	6~8mm	0	24	88.5
4进4出	G1/8"	6~8mm	0	30	106
4进4出	G1/8"	6~8mm	0	36	125

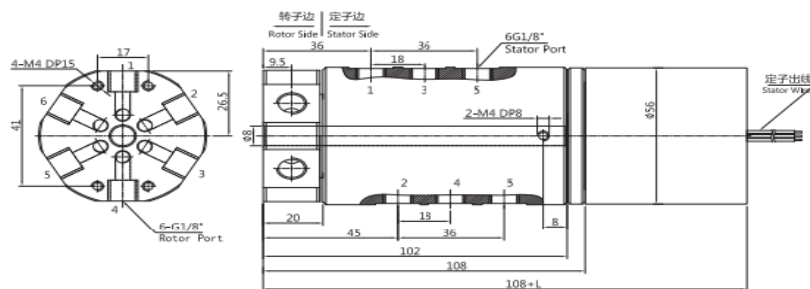




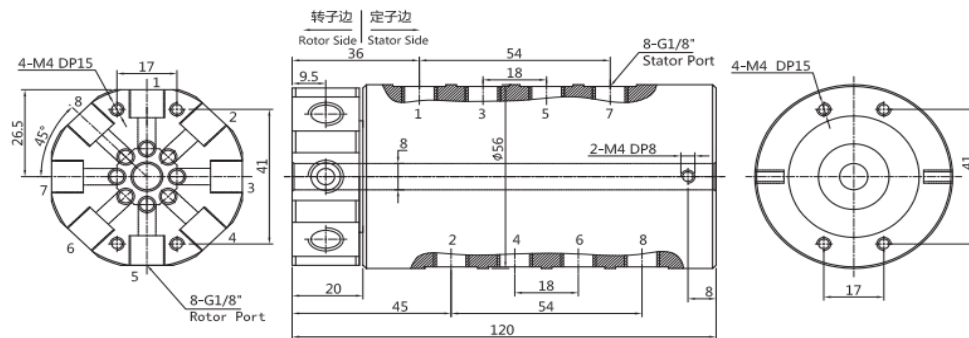
气管数量	接口尺寸	可适应气管
6进6出	G1/8"	6~8mm



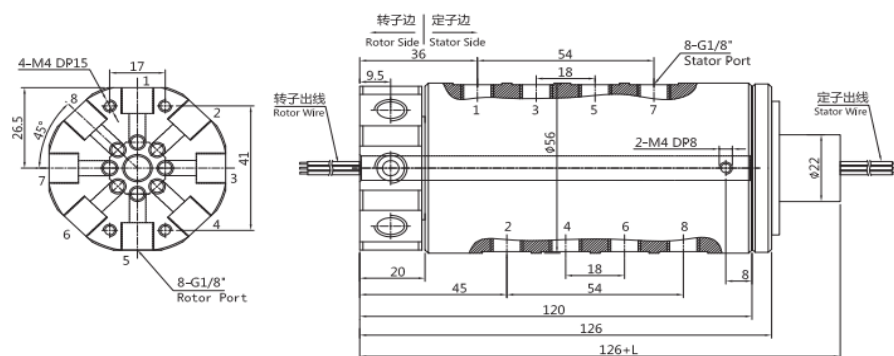
气管数量	接口尺寸	可适应气管	信号(2A)路数	L长度(mm)
6进6出	G1/8"	6~8mm	6	14
6进6出	G1/8"	6~8mm	12	21
6进6出	G1/8"	6~8mm	24	35
6进6出	G1/8"	6~8mm	36	52.3
6进6出	G1/8"	6~8mm	56	82



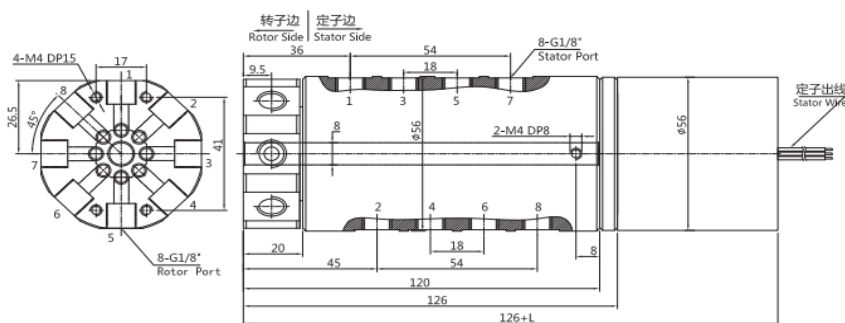
气管数量	接口尺寸	可适应气管	电流(10A)路数	信号(5A)路数	L长度(mm)
6进6出	G1/8"	6~8mm	0	6	38
6进6出	G1/8"	6~8mm	6	0	38
6进6出	G1/8"	6~8mm	0	12	55
6进6出	G1/8"	6~8mm	6	6	55
6进6出	G1/8"	6~8mm	12	0	55
6进6出	G1/8"	6~8mm	6	12	71.5
6进6出	G1/8"	6~8mm	12	6	71.5
6进6出	G1/8"	6~8mm	0	18	71.5
6进6出	G1/8"	6~8mm	18	0	71.5
6进6出	G1/8"	6~8mm	6	18	88.5
6进6出	G1/8"	6~8mm	0	24	88.5
6进6出	G1/8"	6~8mm	0	30	106
6进6出	G1/8"	6~8mm	0	36	125



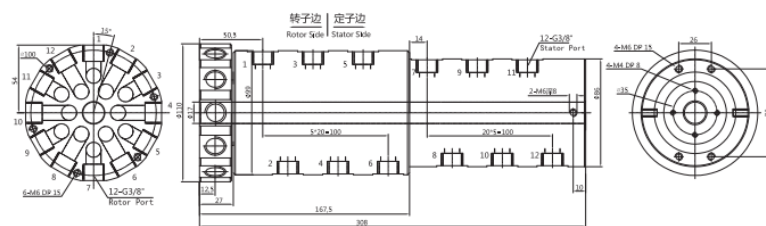
气管数量	接口尺寸	可适应气管
8进8出	G1/8"	6~8mm



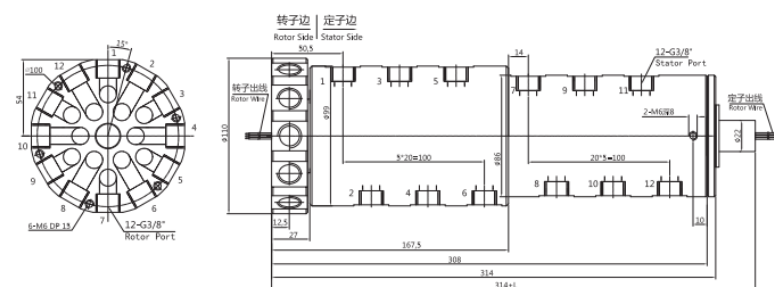
气管数量	接口尺寸	可适应气管	信号(2A)路数	L长度(mm)
8进8出	G1/8"	6~8mm	6	14
8进8出	G1/8"	6~8mm	12	21
8进8出	G1/8"	6~8mm	24	35
8进8出	G1/8"	6~8mm	36	52.3
8进8出	G1/8"	6~8mm	56	82



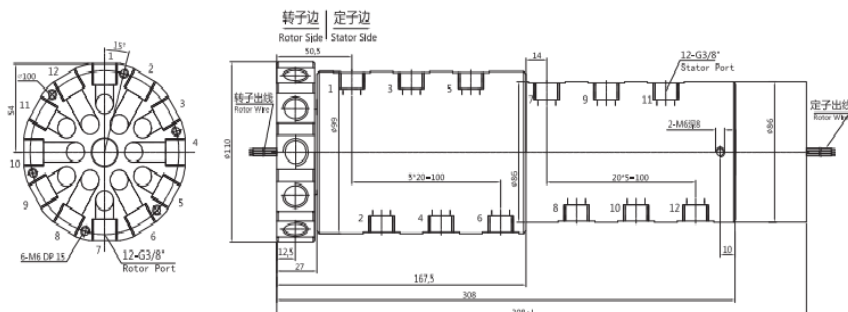
气管数量	接口尺寸	可适应气管	电流(10A)路数	信号(5A)路数	L长度(mm)
8进8出	G1/8"	6~8mm	0	6	38
8进8出	G1/8"	6~8mm	6	0	38
8进8出	G1/8"	6~8mm	0	12	55
8进8出	G1/8"	6~8mm	6	6	55
8进8出	G1/8"	6~8mm	12	0	55
8进8出	G1/8"	6~8mm	6	12	71.5
8进8出	G1/8"	6~8mm	12	6	71.5
8进8出	G1/8"	6~8mm	0	18	71.5
8进8出	G1/8"	6~8mm	18	0	71.5
8进8出	G1/8"	6~8mm	6	18	88.5
8进8出	G1/8"	6~8mm	0	24	88.5
8进8出	G1/8"	6~8mm	0	30	106
8进8出	G1/8"	6~8mm	0	36	125



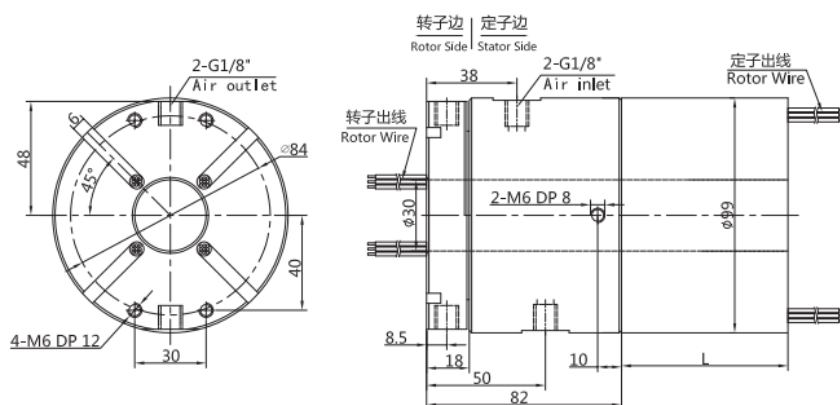
气管数量	接口尺寸	可适应气管
12进12出	G3/8"	10~12mm



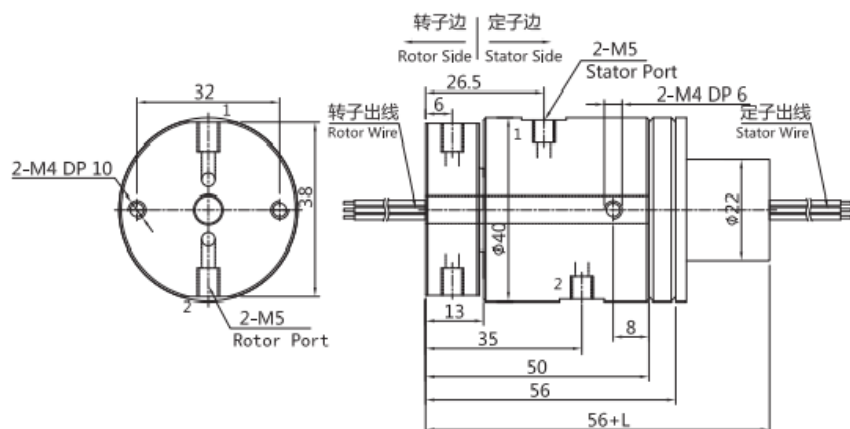
气管数量	接口尺寸	可适应气管	信号(2A)路数	L长度(mm)
12进12出	G3/8"	10~12mm	6	14
12进12出	G3/8"	10~12mm	12	21
12进12出	G3/8"	10~12mm	24	35
12进12出	G3/8"	10~12mm	36	52.3
12进12出	G3/8"	10~12mm	56	82



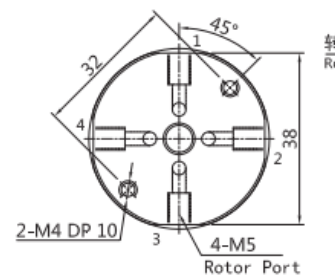
气管数量	接口尺寸	可适应气管	电流(10A)路数	信号(5A)路数	L长度(mm)
12进12出	G3/8"	10~12mm	0	6	48
12进12出	G3/8"	10~12mm	6	0	48
12进12出	G3/8"	10~12mm	0	12	72
12进12出	G3/8"	10~12mm	6	6	72
12进12出	G3/8"	10~12mm	12	0	72
12进12出	G3/8"	10~12mm	6	12	96
12进12出	G3/8"	10~12mm	12	6	96
12进12出	G3/8"	10~12mm	0	18	96
12进12出	G3/8"	10~12mm	18	0	96
12进12出	G3/8"	10~12mm	6	18	120
12进12出	G3/8"	10~12mm	0	24	120
12进12出	G3/8"	10~12mm	24	0	120
12进12出	G3/8"	10~12mm	0	36	168
12进12出	G3/8"	10~12mm	12	24	168
12进12出	G3/8"	10~12mm	36	0	168
12进12出	G3/8"	10~12mm	0	48	216
12进12出	G3/8"	10~12mm	12	36	216
12进12出	G3/8"	10~12mm	48	0	216
12进12出	G3/8"	10~12mm	0	60	264
12进12出	G3/8"	10~12mm	12	48	264
12进12出	G3/8"	10~12mm	0	72	312
12进12出	G3/8"	10~12mm	24	48	312
12进12出	G3/8"	10~12mm	0	84	360
12进12出	G3/8"	10~12mm	20	60	360
12进12出	G3/8"	10~12mm	0	96	408
12进12出	G3/8"	10~12mm	0	108	456
12进12出	G3/8"	10~12mm	0	120	504



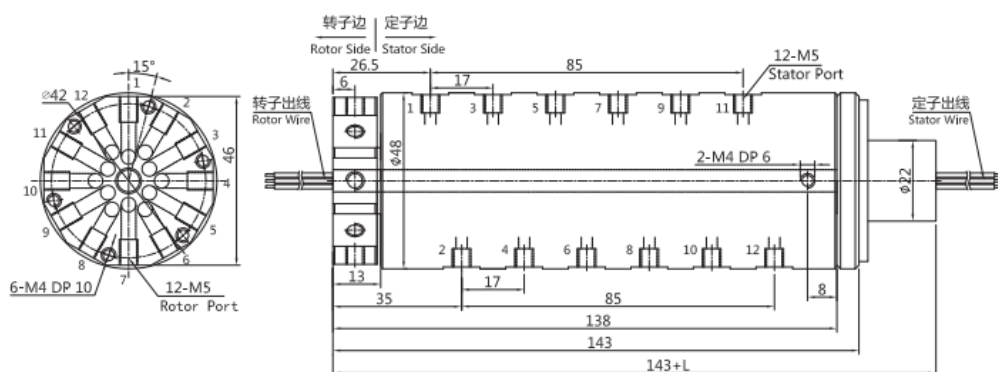
气管数量	接口尺寸	可适应气管	电流(10A)路数	信号(5A)路数	L长度(mm)
2进2出	G1/8"	6~8mm	0	6	48
2进2出	G1/8"	6~8mm	6	0	48
2进2出	G1/8"	6~8mm	0	12	72
2进2出	G1/8"	6~8mm	6	6	72
2进2出	G1/8"	6~8mm	12	0	72
2进2出	G1/8"	6~8mm	6	12	96
2进2出	G1/8"	6~8mm	12	6	96
2进2出	G1/8"	6~8mm	0	18	96
2进2出	G1/8"	6~8mm	18	0	96
2进2出	G1/8"	6~8mm	6	18	120
2进2出	G1/8"	6~8mm	0	24	120
2进2出	G1/8"	6~8mm	24	0	120
2进2出	G1/8"	6~8mm	0	36	168
2进2出	G1/8"	6~8mm	12	24	168
2进2出	G1/8"	6~8mm	36	0	168
2进2出	G1/8"	6~8mm	0	48	216
2进2出	G1/8"	6~8mm	12	36	216
2进2出	G1/8"	6~8mm	48	0	216
2进2出	G1/8"	6~8mm	0	60	264
2进2出	G1/8"	6~8mm	12	48	264
2进2出	G1/8"	6~8mm	0	72	312
2进2出	G1/8"	6~8mm	24	48	312
2进2出	G1/8"	6~8mm	0	84	360
2进2出	G1/8"	6~8mm	20	60	360
2进2出	G1/8"	6~8mm	0	96	408
2进2出	G1/8"	6~8mm	0	108	456
2进2出	G1/8"	6~8mm	0	120	504



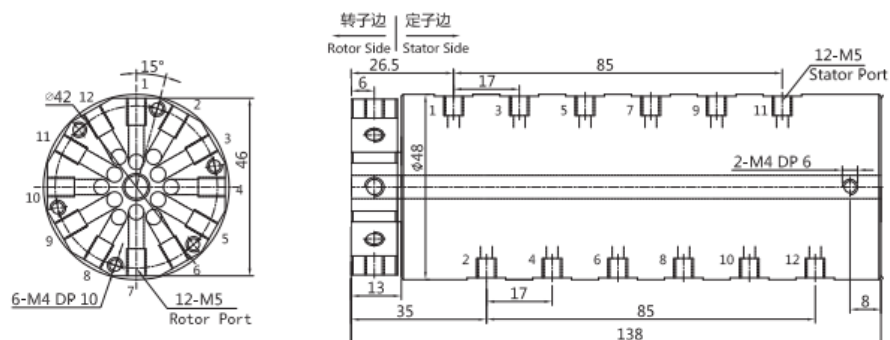
气管数量	接口尺寸	可适应气管	信号(2A)路数	L长度(mm)
2进2出	M5	4~6mm	6	14
2进2出	M5	4~6mm	12	21
2进2出	M5	4~6mm	24	35
2进2出	M5	4~6mm	36	52



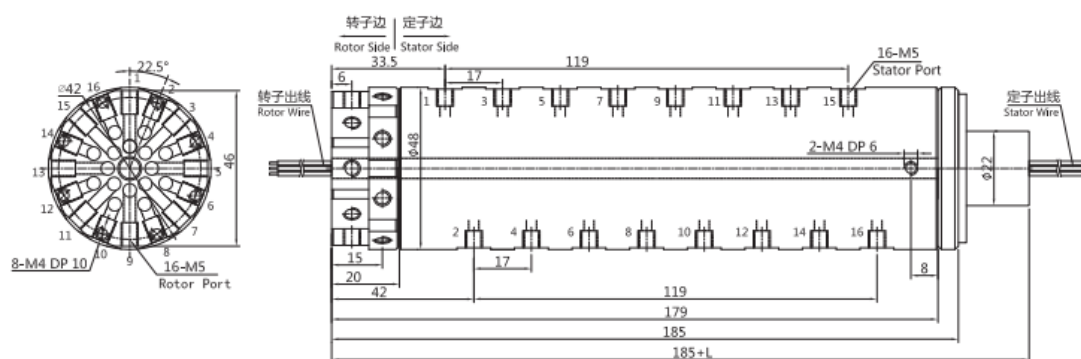
气管数量	接口尺寸
4进4出	M5
4进4出	M5
4进4出	M5
4进4出	M5



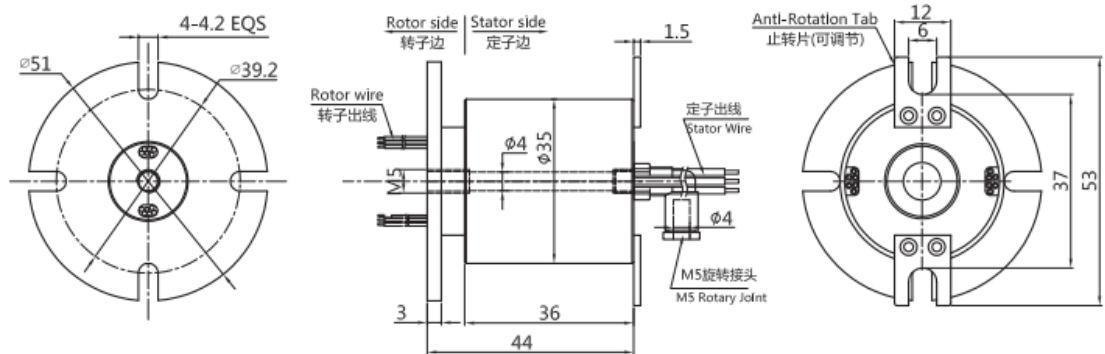
气管数量	接口尺寸	可适应气管	信号(2A)路数	L长度(mm)
12进12出	M5	4~6mm	6	14
12进12出	M5	4~6mm	12	21
12进12出	M5	4~6mm	24	35
12进12出	M5	4~6mm	36	52



气管数量	接口尺寸	可适应气管
12进12出	M5	4~6mm
12进12出	M5	4~6mm
12进12出	M5	4~6mm
12进12出	M5	4~6mm



气管数量	接口尺寸	可适应气管	信号(2A)路数	L长度(mm)
16进16出	M5	4~6mm	6	14
16进16出	M5	4~6mm	12	21
16进16出	M5	4~6mm	24	35
16进16出	M5	4~6mm	36	52

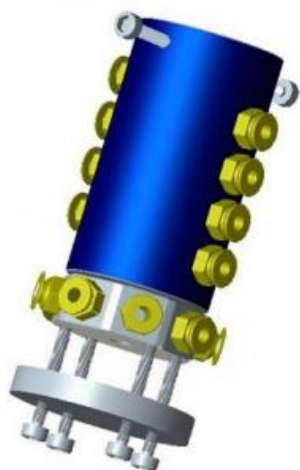


气管数量	10A 线路数	信号或5A 线路数	长度 L (mm)
1进1出	0	6	36
1进1出	0	8	36

气管数量	10A 线路数	信号或5A 线路数	长度 L (mm)
1进1出	6	0	36
1进1出	0	12	36

安装方法

custom made



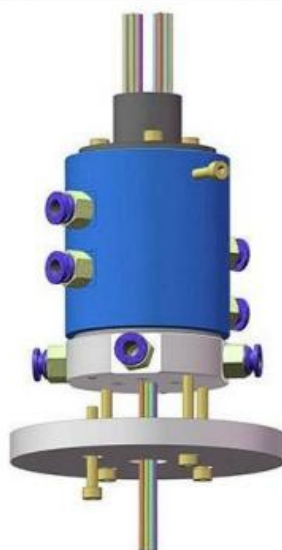
单独气滑环安装



气电滑环安装1



气电滑环安装2



气电滑环安装3